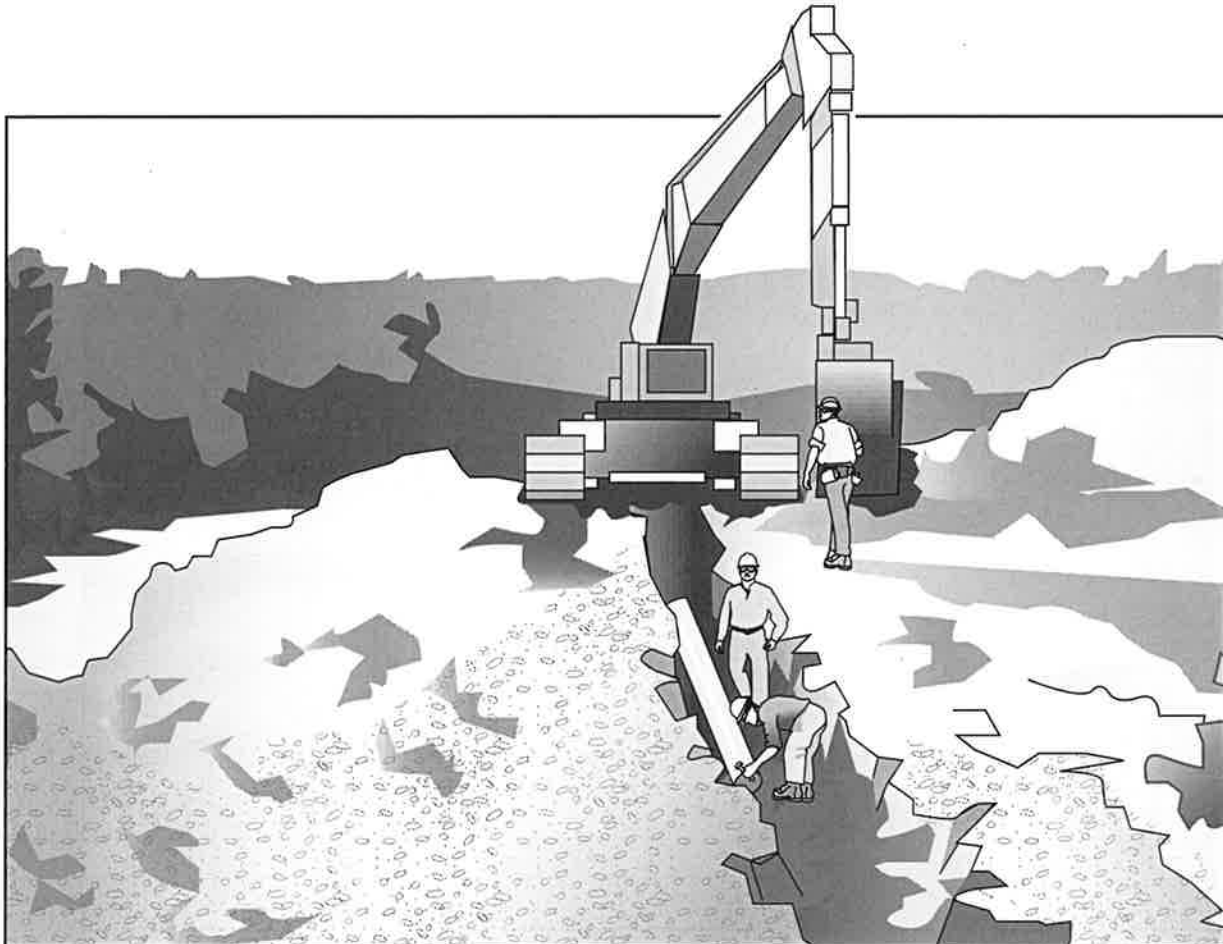




La Excavación Segura

Antes de entrar a una excavación, compruebe que:

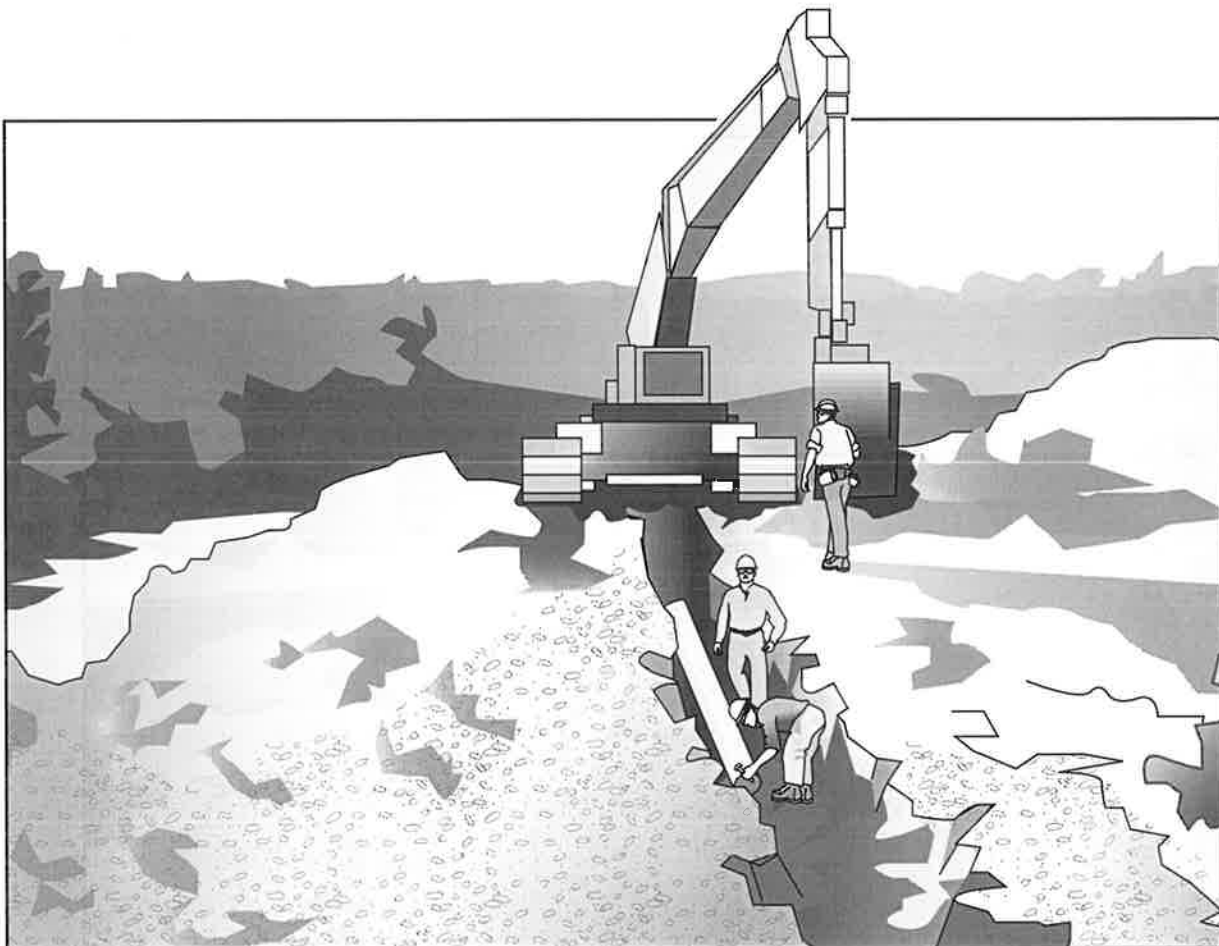
- Las protecciones están en su lugar contra sus peligros identificados.
- Los servicios públicos están colaborando con su empleador para protegerle a usted y las líneas de servicio.
- Agua no entre en la excavación.
- Las estructuras adyacentes son estables o sostenidos.
- La prueba ha identificado los contaminantes del aire o deficiencias de oxígeno.
- Equipo de protección personal asignado se ajuste bien y está en buenas condiciones.
- Piedras o tierra suelta ha sido quitada o retenida.
- Una salida o entrada fuerte está en el lugar.
- Los lados de la excavación están inclinadas, apuntalados o blindados.
- Existen pasarelas para cruzar la excavación.
- Los materiales están por lo menos 2 pies del borde del agujero o detrás de barricadas.
- Una persona competente inspeccionó el orificio y lo consideró seguro para el trabajo.





Before you enter an excavation, check that:

- Protections are in place against its identified hazards.
- Utilities are working with your employer to protect you and the utility lines.
- Water won't enter the excavation.
- Adjacent structures are stable or supported.
- Testing has identified any air contaminants or oxygen deficiencies.
- Assigned personal protective equipment fits and is in good condition.
- Loose rock or soil has been removed or held back.
- A sturdy exit or entrance is in place.
- Excavation sides are sloped, benched, shored, or shielded.
- Walkways are in place for crossing over the excavation.
- Materials are at least 2 feet away from the hole's edge or behind barricades.
- A competent person inspected the hole and found it safe for work.





La Excavación Segura

CUESTIONARIO DE LA EXCAVACIÓN SEGURA

- Una persona competente comprueba los agujeros de la excavación todos los días antes de la entrada y toma medidas si se identifican problemas de seguridad.**
 - Verdadero
 - Falso
- Los derrumbes pueden prevenirse mediante el uso de un sistema que sostiene los lados de la excavación con escalones.**
 - Verdadero
 - Falso
- Las excavaciones deben probarse para contaminantes y niveles de oxígeno antes de que los trabajadores puedan entrar.**
 - Verdadero
 - Falso
- Los trabajadores pueden tener que usar respiradores para el trabajo en una excavación, si el agujero contiene:**
 - Aire contaminado
 - Muy poco oxígeno
 - Ambos a y b
- Para evitar que piedras sueltas o tierra caiga en un agujero, se puede quitar o:**
 - Mojarla.
 - Estar pendiente de ella.
 - Poner barricada.
- No está permitido permanecer debajo de equipo que está elevando o cavando una carga.**
 - Verdadero
 - Falso
- Equipos y materiales excavados deberán mantenerse por lo menos**
 - 2 pulgadas del borde del agujero
 - 2 pies (ft) del borde del agujero
 - 4 ft del borde del agujero
- La mejor manera de instalar un escudo es estar parado dentro de ella.**
 - Verdadero
 - Falso
- Debe sacar un sistema de apoyo del fondo para arriba.**
 - Verdadero
 - Falso
- Rescatar personas de las excavaciones es un trabajo para:**
 - Cualquier persona competente
 - Cualquier persona cercana
 - Rescatadores entrenados, asignados

Quando usted termine este examen, entréguelo a su supervisor.

Nombre: _____

Fecha: _____



La Excavación Segura

RESPUESTAS AL CUESTIONARIO DE LA EXCAVACIÓN SEGURA

1. a. Verdadero.
2. b. Falso. Otras opciones, dependiendo de factores como el tipo de suelo, incluye inclinando a los lados, instalando sistemas de apoyo o usando un escudo.
3. a. Verdadero.
4. c. Ambos a, aire contaminado y b, muy poco oxígeno.
5. c. Poner barricada.
6. a. Verdadero.
7. b. 2 pies del borde de un agujero.
8. b. Falso. Nunca permanezca dentro de un escudo mientras se instala, desplace o se retira.
9. a. Verdadero.
10. c. Rescatadores entrenados y asignados.